



**GEO-EXPERTS**

# TOPOGRAPHIE

Diversités technologiques  
à la mesure de vos besoins



**GÉOMÈTRE-EXPERT**  
CONSEILLER VALORISER GARANTIR



Union Nationale  
des Géomètres-Experts



**CNAREGE**

CONSEIL NATIONAL DES ATELIERS REGIONAUX  
DES EXPERTS DE JUSTICE GEOMETRES EXPERTS

► **Experts** en mesure de l'existant, notre cabinet déploie des **techniques innovantes** adaptées à **tous vos projets**.



► **70 ans d'expertise** au service de vos projets

Depuis près de 70 ans, nous accompagnons **acteurs publics** et **privés** dans leurs projets d'**aménagement urbain**, de **construction** et de **réhabilitation**. Nous mettons à votre service une expertise reconnue et des **technologies de pointe** : scanner laser mobile, statique et aéroporté (LIDAR) pour répondre à vos enjeux avec fiabilité, rigueur et réactivité.

Ainsi, nous produisons une **représentation fidèle du terrain** naturel (TN), des **infrastructures**, des **réseaux souterrains** et aériens, des bâtiments et des ouvrages d'art.

► **Nos secteurs** d'activité

**Industriels et entreprises privées de tous secteurs**

Construction, énergie, métallurgie, sidérurgie, pétrochimie, agroalimentaire, transport, logistique, etc.

**Collectivités territoriales**

Mairies, intercommunalités, départements, régions, etc.

**Services publics**

Hôpitaux, enseignements, établissements publics fonciers, SPL (Sociétés Publiques Locales), entreprises publiques locales.

**Promoteurs et gestionnaires immobiliers**

Aménageurs résidentiels, commerciaux ou industriels, gestionnaires publics et privés.

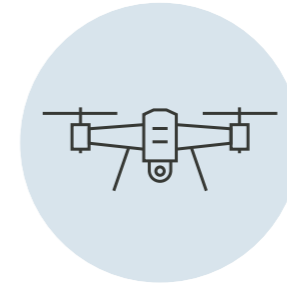
**Architectes et bureaux d'études**

Projets de conception et d'aménagement.

**Entreprises de construction et de travaux publics (BTP)**

Études préalables et suivi des chantiers.

**Gestionnaires publics et privés de réseaux**

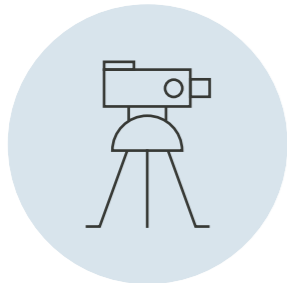


## Relevés aéroportés - drone

(photogrammétrie et LIDAR)

**Caméra numérique** et **scanner-laser** au service de l'acquisition de **données aériennes**

- ▶ Relevés de zones difficilement accessibles (fort dénivelé, falaise, toiture...)
- ▶ Prises de vues zénithales (orthophotographies) et obliques
- ▶ Acquisition sous couvert végétal (LIDAR à 5 échos)
- ▶ Plans topographiques d'emprise importante
- ▶ Modèle Numérique de Terrain (MNT)
- ▶ Modèle Numérique d'Élévation (MNE)
- ▶ Travaux d'inspection, simulation inondation (écoulement)



## Topographie terrestre

**Cartographier** les zones urbaines, rurales et de montagnes à l'aide de nos **stations robotisées**, **récepteurs GNSS** et **scanners-laser** statiques

- ▶ Canevas polygonal de précision
- ▶ Plans topographiques et bathymétriques toutes échelles en 2D et 3D
- ▶ Contrôles topographiques
- ▶ Profils en long et en travers
- ▶ Implantation et contrôle d'implantation : bâtiments, ouvrages d'art, voirie

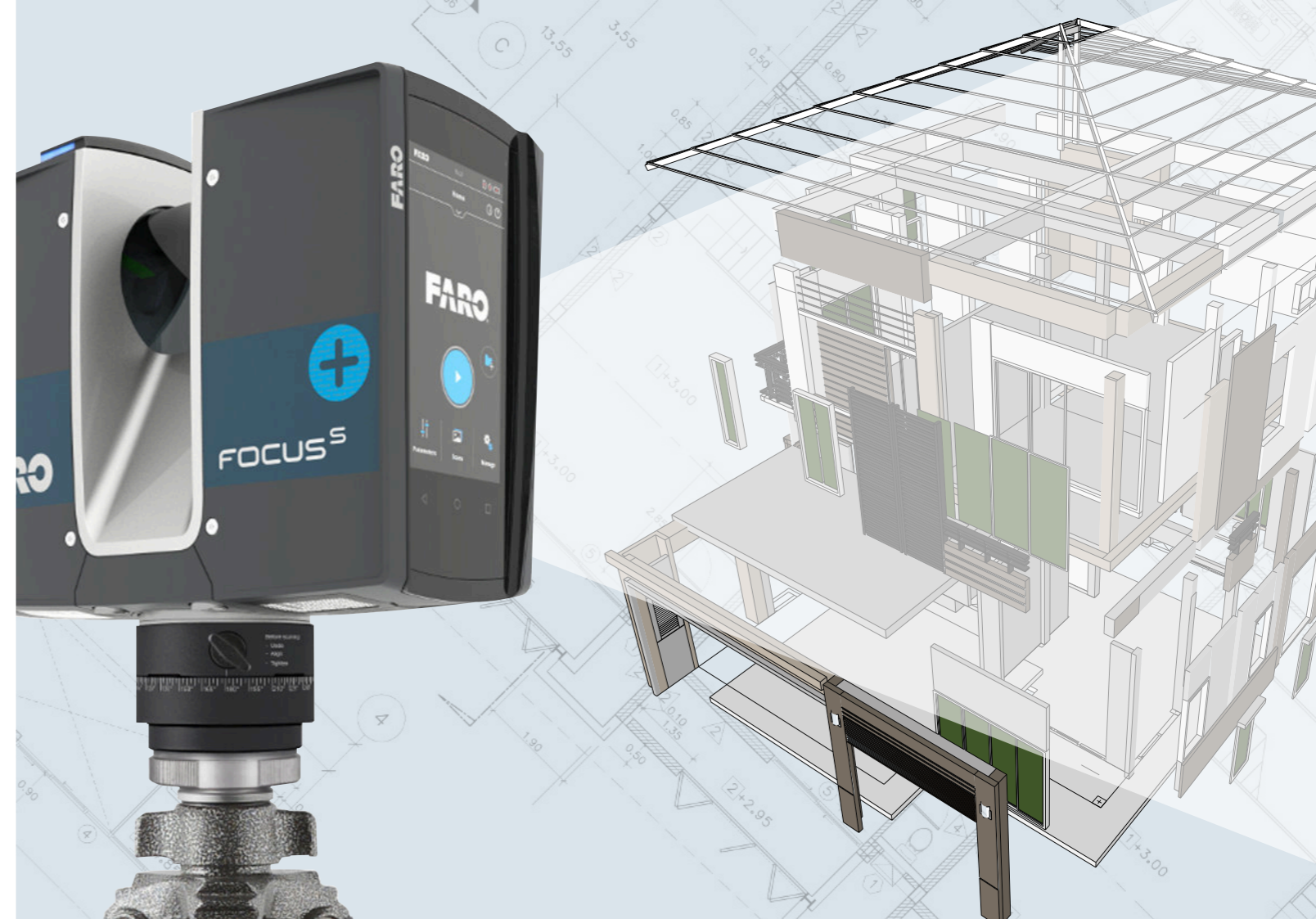




## Cartographie mobile

Acquisition **d'informations 3D massives** sur voirie sans interruption du trafic routier

- ▶ Réaliser des Plans de Corps de Rues Simplifiés (PCRS)
- ▶ Cartographier des réseaux
- ▶ Inventorier des mobiliers urbains pour alimenter vos base de données SIG
- ▶ Etablir des plans topographiques 2D/3D à grande échelle
- ▶ Modéliser des projets urbains (Smart City – CIM)



## Relevés bâtimentaires et maquettes numériques

**scanner-laser** terrestre statique pour une acquisition des données plus **rapide, précise** et **détaillée**

- ▶ Relevés 3D extérieurs/intérieurs des bâtiments,
- ▶ Plans de masse, des façades, niveaux, coupes, charpentes et des toitures,
- ▶ Mise à jour de plans bâtimentaires et contrôle des surfaces,
- ▶ Jumeaux numériques 3D,
- ▶ Étude de structures et de charpentes,
- ▶ Visite virtuelle 360°



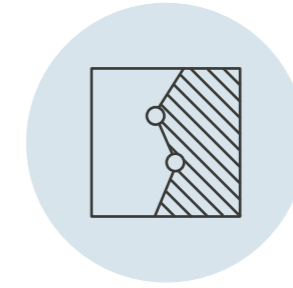


## Géodétection et récolement des réseaux

(Certification bureau Veritas)

**Personnels qualifiés et habilités** pour détecter et géoréférencer tous vos ouvrages et réseaux aériens et souterrains

- ▶ Opération de localisation des réseaux (OL),
- ▶ Investigation complémentaire (IC),
- ▶ Détection par procédure non intrusive,
- ▶ Récolement en tranchée ouverte,
- ▶ Marquage/piquetage avant travaux,
- ▶ Géoréférencement des ouvrages et réseaux aériens,



## Traitement géomatique SIG

**Paramétrage et intégration** des données dans vos bases SIG

- ▶ mobiliers urbains
- ▶ Voiries
- ▶ Réseaux
- ▶ Patrimoine routier/bâti
- ▶ Collecte des déchets
- ▶ Gestion des espaces publics

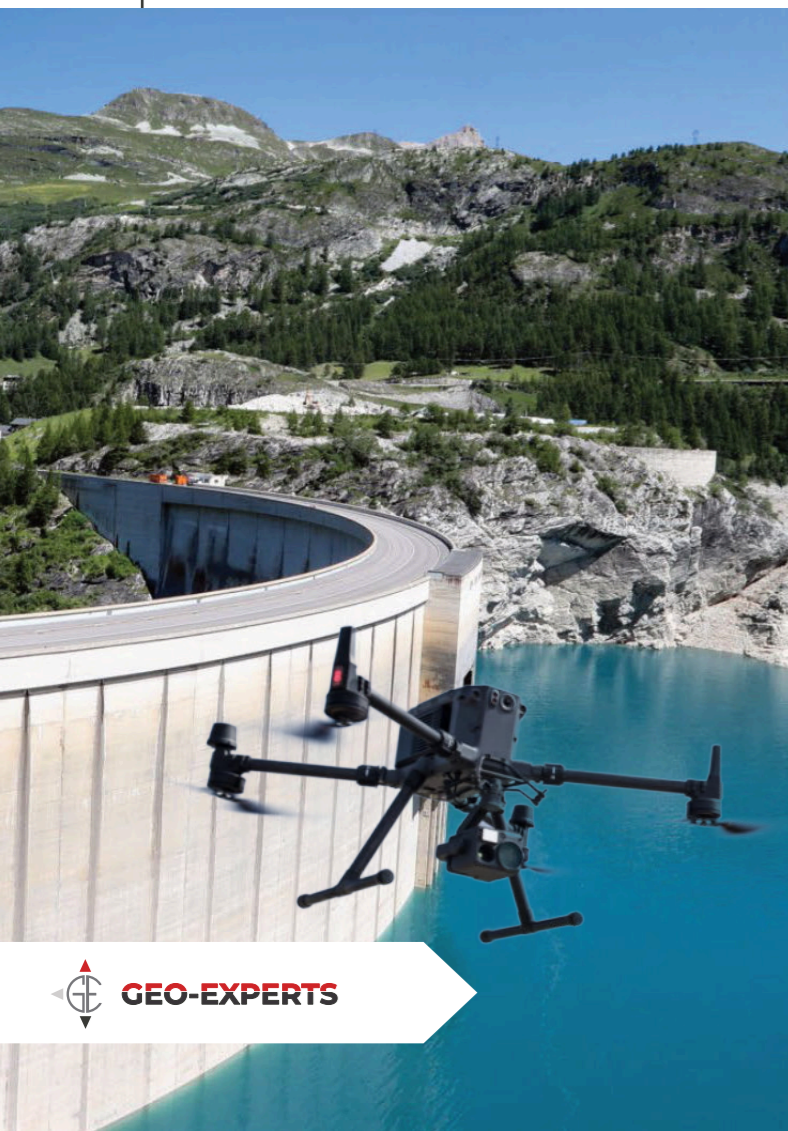




# Travaux d'auscultation

Acquisition de **mesures de haute précision** pour garantir la **sécurité**, la **durabilité** et la **fonctionnalité** des ouvrages

- ▶ Suivi de bâtiments et d'ouvrages d'art (ponts, viaducs, tunnels, barrages, etc.) existants et en cours de construction
- ▶ Mesurer l'évolution de pathologies connues : fissures, affaissements, dégradations...
- ▶ Assistance à la verticalité (colonne de condensation, torche, cheminée, silo, etc)



## ► Pourquoi choisir **GEO-EXPERTS**



### Expérience solide

Avec près de 70 ans d'activité, nous avons accompagné des milliers de clients dans des projets variés, mettant à profit notre expertise et notre savoir-faire éprouvé.



### Conformité et certifications

Notre travail respecte les normes et standards en vigueur, appuyé par des certifications reconnues : Ordre des Géomètres-Experts, Bureau Véritas pour la détection de réseaux, et MASE Méditerranée pour la gestion de la sécurité.



### Équipes spécialisées

Nos 3 Géomètres-Experts et 30 Ingénieurs et Techniciens travaillent en synergie au sein de pôles dédiés : topographie, détection, intérieur/BIM, métrologie et foncier/copropriété, pour des solutions sur-mesure.



### Précision des données

Nous utilisons des équipements de pointe, incluant scanners laser 3D, drones, géoradars et stations robotisées, pour garantir des relevés fiables et détaillés adaptés à chaque projet.



### Proximité et réactivité

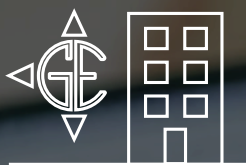
Grâce à un réseau d'agences locales situées à Avignon, Cavillon, Salon-de-Provence, Tarascon et Beaucaire, nous assurons une intervention rapide et efficace, au plus près de vos besoins.



### Taux de satisfaction excellent

Un taux de satisfaction exceptionnel témoigne de la confiance que nous accordent nos clients, avec des retours unanimement positifs confirmés par leurs avis.





### **Agence Avignon**

AGROPARC – 20, rue Lawrence Durrell  
Tél : 04 90 84 19 89  
accueil@geo-experts.fr



### **Agence Cavaillon**

28, avenue des Arcoules  
Tél : 04 90 71 07 78  
contact@geo-experts.fr



### **Agence Salon-de-Provence**

476, boulevard République  
Tél : 04 90 56 11 47  
richard.setp@geo-experts.fr



### **Agence Tarascon**

7, avenue République  
Tél : 04 90 91 06 62  
accueil@geo-experts.fr



### **Agence Beaucaire**

5, rue Séverine  
Tél : 04 66 59 38 28  
accueil@geo-experts.fr



geo-experts.fr