



**CARTONNERIE  
MODERNE**

Depuis 1904

# ***LE FABRICANT*** ***de tous vos emballages***



**CARTONNERIE  
MODERNE**



**SACHERIE  
MODERNE**



**SNACKING  
MODERNE**



**SUPPORT  
MODERNE**



**SERVICE  
MODERNE**

## LA RÉFÉRENCE FRANÇAISE DU PACKAGING

### Un **acteur industriel** spécialiste de la fabrication d'emballages personnalisables

Cartonnerie Moderne, forte de ses 4 sites de production en France et de leur savoir-faire complémentaires, vous apporte une expertise dans tous vos projets. Nous vous accompagnons avec des solutions d'emballages tenues sur stock ou avec fabrication à façon.



## CARTONNERIE MODERNE

Depuis 1904

1904

Date de création



150 M

Boîtes vendues (2022)



60

Salariés



+ 13 000 m<sup>2</sup>

De sites industriels



+ 20 M€

CA 2022 Att.



104,5 T

de déchets de carton  
recyclés par an.



## UNE CULTURE D'ENTREPRISE TOURNÉE VERS LE CLIENT

Tous nos collaborateurs sont engagés pour vous offrir **le meilleur service**.

**Réactifs, ils vous accompagnent** tout au long de votre projet, de la définition du besoin (matières, couleurs, pliage) à la rédaction du devis, puis de la conception du produit jusqu'à la livraison.

Chaque projet est traité avec le plus grand soin, intégrant la maîtrise de la qualité, des délais et des **solutions d'emballages adaptées à vos besoins**.

**En tant qu'entreprise citoyenne**, nous sommes engagés dans une démarche d'économie circulaire sur l'ensemble de nos différents sites. **Tous nos déchets en carton sont recyclés à 100%**.



Écoute



Exigence






Environnement



## LE GROUPE

### Implantations

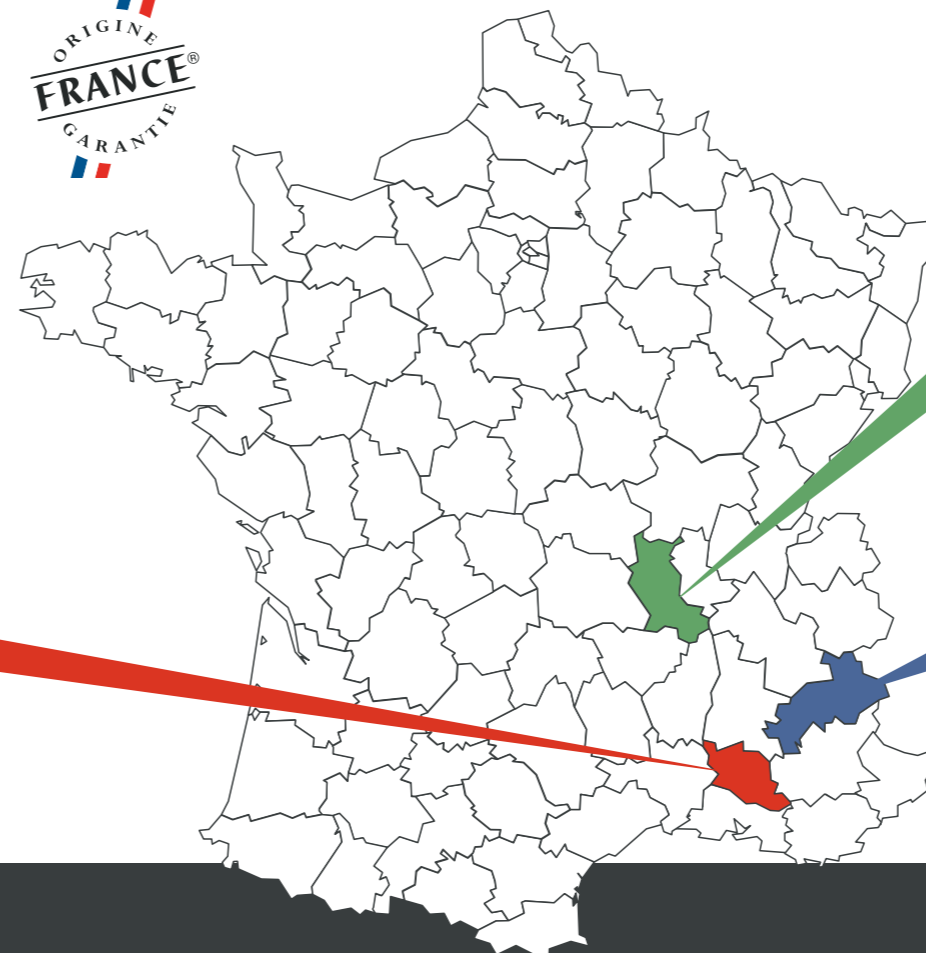
-  800 m<sup>2</sup> de bureaux
-  8000 m<sup>2</sup> de production
-  4200 m<sup>2</sup> de stockage




#### Cartonnerie Moderne

 site 1 - 6 000 m<sup>2</sup>  
site 2 - 2 000 m<sup>2</sup>

 autosuffisance énergétique




#### DEFI Imprimerie

 2 000 m<sup>2</sup>

 DEFI PACKAGING



#### ALPES emballages

 3 000 m<sup>2</sup>

 autosuffisance énergétique

 ALPES EMBALLAGES

1904

Création de la société **Cartonnerie Moderne**

Elle fabrique à cette époque des boîtes à chapeaux et à vers à soie

1950

L'entreprise se spécialise dans la fabrication de **caisses américaines** et **d'emballages à destination des métiers de bouche** (boulangeries-pâtisseries)

1998

L'ensemble de **l'outil industriel** est **renouvelé** (sur une période de 7 ans)

2003

Le premier **Passe-Partout Offset** est créé

2013

Reprise de la société par **Vincent Rey**

Innovation produits avec le lancement des gammes « **Gaufrage** », « **Kraft** » et « **Non alimentaire** »

2014

Investissement dans de nouveaux équipements avec **2 lignes de fabrication supplémentaires**

2015

L'entreprise décroche le label **Origine France Garantie**



2016

L'entreprise cible le **haut de gamme** avec le **lancement des boîtes sur-mesure**

+500 nouveaux produits sortis en 3 ans

2017

Extension de l'usine avec la **création d'un bâtiment de 2 000 m<sup>2</sup>**



**LES CHAMPIONS DE LA CROISSANCE 2017**  
En collaboration avec **statista**

2018

**Acquisition du foncier** qui sécurise le site sur plus de 3 hectares

**LES CHAMPIONS DE LA CROISSANCE 2018**  
En collaboration avec **statista**

2019

Acquisition d'**Alpes Emballages** (05)

**LES CHAMPIONS DE LA CROISSANCE 2019**  
En collaboration avec **statista**

2020

Acquisition de **Défi Imprimerie** (42)

2022

Construction du **nouveau bâtiment industriel** à Entraigues

Les 2 sites passent en **Origine France Garantie**

2023

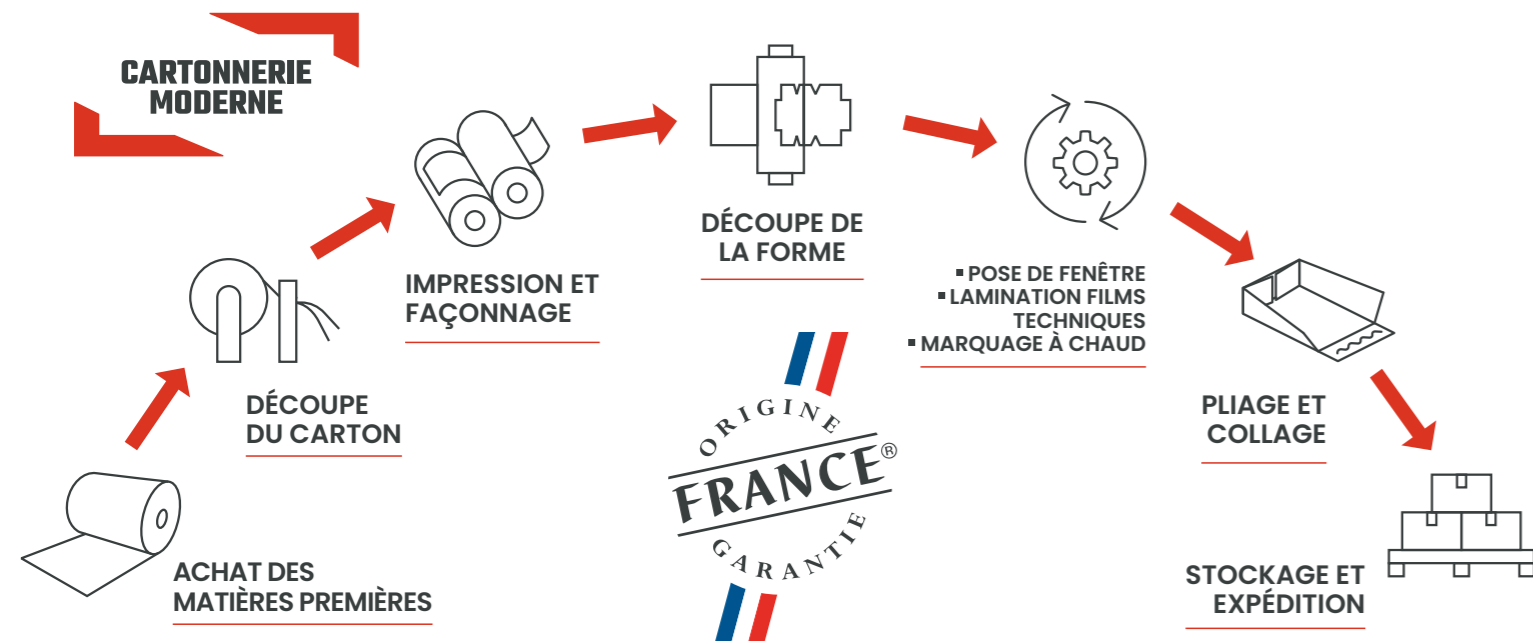
Lancement de la **gamme sacherie**

**SACHERIE MODERNE**

**LES CHAMPIONS DE LA CROISSANCE 2023**  
En collaboration avec **statista**

## MAÎTRISE COMPLÈTE DE LA CHAÎNE DE VALEURS

Nous maîtrisons complètement notre **chaîne de valeurs**, de la conception initiale jusqu'à la livraison finale de nos produits.



Cette approche holistique nous permet de fournir des **solutions d'emballages personnalisées**, de haute qualité et répondant aux normes les plus exigeantes du marché.

Nous attachons une grande importance à la **traçabilité** de nos produits. Grâce à nos **outils de suivi**, nous pouvons retracer chaque étape du processus de fabrication, de l'achat des matières premières à la livraison chez nos clients.

Cette transparence nous permet de garantir la **qualité, la sécurité et la fiabilité** de nos produits.

Nous possédons des installations de production performantes qui permettent d'**optimiser les coûts** et de **réduire les délais de production**.

Nous répondons rapidement aux besoins changeants du marché en proposant des **produits sur-mesure**.

Nous mettons en place des **indicateurs de performance** clés pour s'inscrire dans une démarche d'**amélioration continue**.

### Expertise, personnalisation et adaptation

Nous conseillons nos clients pour répondre à leurs demandes **les plus exigeantes**.

Notre organisation nous permet de fabriquer également en **petites quantités**.

## 1 Une offre globale

La satisfaction de nos clients est notre priorité. Pour ce faire, nous avons développé une large gamme de produits et de services, répondant à tous vos besoins, même sur-mesure.

## 2 Prix compétitifs

Nos outils de fabrication et notre maîtrise complète de la chaîne des valeurs nous permettent de vous offrir des solutions au meilleur rapport qualité/prix.

## 3 Forte réactivité

Nous vous proposons une gamme de produits sur stock disponible très rapidement grâce à une organisation agile et une force de production.

## 4 Respect des normes

Nous respectons scrupuleusement les réglementations et normes en vigueur dans l'industrie de l'emballage, de la sélection des matières premières à la livraison de nos produits.

## 5 Relation de confiance

Nous entretenons des liens positifs avec nos partenaires, nos clients et nos collaborateurs. Nous croyons que l'écoute et l'esprit collaboratif sont la clé d'un succès mutuel.

## UNE GAMME COMPLÈTE DE PRODUITS

### CARTONNERIE MODERNE

Une gamme complète de produits sur stock ou personnalisables, blanc ou brun, avec ou sans fenêtre, avec ou sans films techniques

#### Toute notre gamme de boîtes

- ▶ Traiteur
- ▶ Pâtisserie
- ▶ Bûche
- ▶ Boucherie
- ▶ Sushi
- ▶ Boulangerie
- ▶ Fromagerie
- ▶ GMS
- ▶ Vente à emporter
- ▶ Vente à domicile
- ▶ RHF
- ▶ Non alimentaire



### SNACKING MODERNE

Une gamme complète de produits sur stock ou personnalisables, blanc ou kraft, avec ou sans fenêtre

#### Toute notre gamme de snacking

- ▶ Boîtes tulipes & burger sans collage
- ▶ Hotbox
- ▶ Boîtes sushis
- ▶ Boîtes sandwich
- ▶ Boîtes salades
- ▶ Boîtes frites
- ▶ Boîtes repas
- ▶ Boîtes pizzas
- ▶ Barquettes



### SERVICE MODERNE

#### Toute notre gamme de services

- ▶ Portage et gestion de stock
- ▶ Conditionnement (paquets, caisse)
- ▶ Création de prototype
- ▶ Étiquetage
- ▶ Livraisons diverses (container, export...)

### SACHERIE MODERNE

Une gamme complète de produits sur stock ou personnalisables, blanc ou brun, avec ou sans fenêtre

#### Toute notre gamme de sacherie

- ▶ Sachets galette
- ▶ Sacs à pain
- ▶ Sachets croissant
- ▶ Sacs baguette
- ▶ Sacs viennoiserie
- ▶ Sacs légumes et fruits
- ▶ Sacs SOS
- ▶ Papier mousseline



### SUPPORT MODERNE

Une gamme complète de produits sur stock ou personnalisables, ou sur mesure

#### Toute notre gamme de supports

- ▶ Supports blancs
- ▶ Ronds lisses
- ▶ Ronds festonnés
- ▶ Carrés rainés
- ▶ Supports or et noir
- ▶ Carrés
- ▶ Rectangles
- ▶ Semelles bûches
- ▶ Languettes carrées
- ▶ Languettes rondes
- ▶ Languettes rectangulaires
- ▶ Fonds pliés



## UNE DÉMARCHE SOCIALE ET ENVIRONNEMENTALE ENGAGÉE ET VOLONTAIRE

Depuis 10 ans, Cartonnerie Moderne est engagée dans une démarche RSE (Responsabilité Sociale des Entreprises) ambitieuse. Notre entreprise place l'éthique et la durabilité au cœur de ses activités.

Nous minimisons notre impact sur l'environnement en adoptant des pratiques éco-responsables tout au long de notre chaîne de valeur.

Nous garantissons une production responsable tout en préservant les ressources naturelles et en contribuant à un avenir durable pour tous.

Nos fournisseurs respectent les réglementations en vigueur, disposent de l'ensemble des certifications exigées et adhèrent à des normes éthiques.

*\* Nous avons engagé une démarche globale de certification de l'ensemble de nos sites (1<sup>er</sup> semestre 2024) avec les certifications ISO 14001, FSC, PEFC.*

### Biosourcé

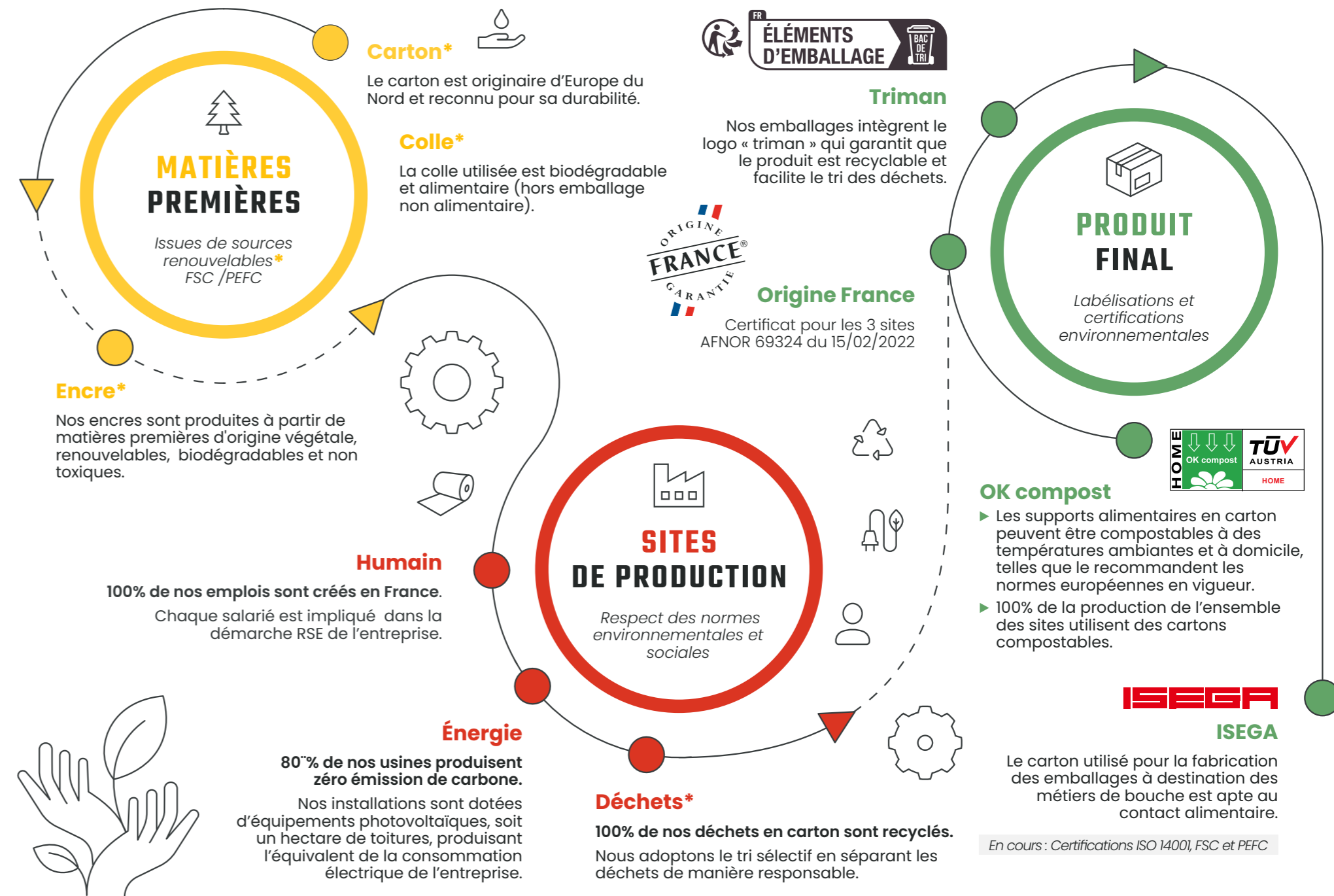
Les produits biosourcés proviennent de ressources renouvelables telles que les végétaux, les animaux, les résidus et les algues.

### Biodégradable

Un matériau biodégradable peut se décomposer en éléments naturels grâce à des agents biologiques et physiques.

### Compostable

Un matériau compostable peut se dégrader biologiquement en compost, en produisant du dioxyde de carbone, de l'eau, et des composés inorganiques dans des conditions contrôlées.



\* Sur nos produits standards.

\* En fonction de nos productions, emballages, cartons, papiers, consommables, plastiques sont triés, soit + de 200T/an.



# LE FABRICANT de tous vos emballages

Fondée en 1904, la société a su allier tradition et modernité pour devenir un acteur clé du marché de la production de tous les emballages.



Cartonnerie Moderne  
141 Avenue du Mourre de Luc  
84320 Entraigues-sur-la-Sorgue  
Tel : 04 90 83 17 75  
contact@cartonneriemoderne.fr  
www.cartonneriemoderne.fr

